

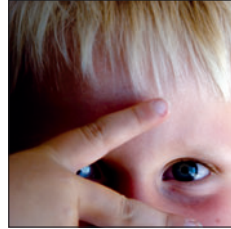
Tagesgruppe für Vorschulkinder Bielefelder Flachsfarm



Die additive heilpädagogische Tagesgruppe für Vorschulkinder ist ein Teil des Familienzentrums Bielefelder Flachsfarm in Bielefeld Mitte.

- Die Bielefelder Flachsfarm ist eine fünfgruppige Einrichtung, in der die Integration der Kinder aus der heilpädagogischen Gruppe besonders gefördert wird.
- Die Tagesgruppe hat einen großen Gruppenraum und zwei Nebenräume, darüber hinaus stehen eine Gymnastikhalle und ein Besprechungsraum zur Verfügung. Die Kita besitzt ein besonders großzügiges Außengelände, das zum Spielen einlädt.
- Gemeinsame Aktivitäten im gesamten Haus, wie zum Beispiel Sommerfeste, Grillabende oder ein Vätertreff, gehören zum festen Jahresprogramm.
- In der „Flachsbande“ und bei den „Flachsis“ beschäftigen sich die Kinder gruppenübergreifend mit gemeinsamen Themen.
- Eltern sind eingeladen, in der Gruppe zu hospitieren, um einen engen Austausch mit den Kollegen in der Gruppe zu fördern.

Tagesgruppe für Vorschulkinder Sieker Mäuse



Unsere additive heilpädagogische Vorschultagesgruppe gehört zum Kinderzentrum der von Laer Stiftung (im Wohnpark Harrogate) in Bielefeld Sieker, nahe der Stadtbahnlinie 3.

- Das besonders weitläufige Außengelände der Kita lädt zum täglichen Freispiel ebenso ein, wie zu geplanten Außenaktivitäten.
- Die Gruppe befindet sich in einer Doppelhaushälfte, die sich über zwei Etagen erstreckt.
- Im Erdgeschoss befindet sich ein großer Gruppen- und Essraum mit Küche und Kochgelegenheit, in der ersten Etage sind zwei weitere Räume zum Basteln, „Matschen“, Spielen, sowie das Büro.
- Die heilpädagogische Tagesgruppe kooperiert besonders eng mit der Integrationsgruppe in der Kita, um den Kindern auch Erfahrungen in der Regelgruppe zu ermöglichen.

Allgemeine Informationen



Die Kinder werden von 8.30 Uhr bis 14.30 Uhr in den Gruppen von Heil- und Sozialpädagoginnen betreut.

- Die Kinder frühstücken, wie in den Kindertagesstätten auch, die mitgebrachten Speisen. Zu Mittag gibt es für alle Kinder Essen, das entweder in der Kita zubereitet oder von einer Küche angeliefert wird.
- Um eine besonders intensive Betreuung zu gewährleisten, werden in den additiven heilpädagogischen Tagesgruppen jeweils max. 8 Kinder betreut
- Es ist möglich, ab Vollendung des 3. Lebensjahres bis zum Beginn der Schulpflicht, die Gruppen zu besuchen.
- Vermittlung von Therapien (z.B. Logopädie, Ergotherapie), Kooperation mit anderen Fachstellen (z.B. Frühförderung, SPZ), sowie eine enge Zusammenarbeit mit den Schulen und die Begleitung im AOSF-Verfahren gehören zu unseren Aufgaben.
- Wir geben Ihnen eine Schulempfehlung.
- Für die Kinder besteht die Möglichkeit, mit einem Fahrdienst in die Einrichtung gebracht und wieder abgeholt zu werden.
- In den Ferienzeiten sind unsere Gruppen insgesamt ca. 6 Wochen geschlossen.

Wen unterstützen wir ?

Die additiven heilpädagogischen Tagesgruppen der von Laer Stiftung betreuen Kinder die nach §35a KJHG seelisch behindert oder von seelischer Behinderung bedroht sind.

- Ziel der Maßnahme ist die Förderung der Kinder in allen Bereichen, die für ihre Entwicklung wichtig sind. Im einzelnen sind das die Förderung der Wahrnehmung, Kommunikation, Sprache, Interaktion und Bewegung. Die Entwicklung sozialer und emotionaler Kompetenzen, Förderung lebenspraktischer Fähigkeiten, sowie die Vermittlung von Kompensationstechniken.
- Die Arbeit in der Gruppe kann eng verzahnt werden mit unserem therapeutisch-diagnostischen Dienst.
- Für alle Kinder und Familien stehen die Psychologinnen und Familientherapeuten in Absprache mit dem Bielefelder Jugendamt zur Verfügung.
- Es finden 14-tägige Gesprächstermine mit den Eltern und unseren Familienberatern statt.
- Wir bieten ausgiebige Hospitationstermine für Eltern in den Gruppen an und führen ein speziell für Eltern mit Kindern im Vorschulalter konzipiertes Elterntraining durch.
- Diese Unterstützungen werden in Hilfeplangesprächen vereinbart und halbjährlich überprüft.

... und hier noch die Formalitäten

Zur Anmeldung in eine unserer Gruppen nehmen Sie Kontakt mit der von Laer Stiftung auf, um ein Info- bzw. Aufnahmegespräch zu vereinbaren.

Diese Kontaktaufnahme geschieht in der Regel über die Eltern, kann aber auch durch das Jugendamt oder andere Institutionen wie z.B. Frühförderstellen geschehen, wichtig ist aber, dass die Eltern am Gespräch teilnehmen.

Nach dem Infogespräch laden wir die Eltern mit dem Kind zur Hospitation in die Gruppe ein.

Für die Aufnahme ist eine Beratung bzw. Diagnose im sozialpädiatrischen Zentrum oder bei einem niedergelassenen Kinder- und Jugendpsychiater notwendig, der die Aufnahme in eine unserer Gruppen empfiehlt. Anschließend müssen die Kinder im Bielefelder Gesundheitsamt vorgestellt werden, welches die Notwendigkeit der Aufnahme bestätigt.

Wie in allen Kindertagesstätten beginnt die Anmeldezeit auch bei uns schon sehr früh, d.h. am Ende jeden Jahres sollten Sie sich bei uns melden, um bei der Verteilung der Plätze für das folgende Kindergartenjahr (Start 01.08.) berücksichtigt werden zu können.

Haben Sie noch Fragen?

Wir informieren Sie gern:



von Laer Stiftung
Spindelstraße 5 + 7
33604 Bielefeld

Heilpädagogische
Tagesgruppen
für Vorschulkinder

Ihr Ansprechpartner:
Axel Heidemann,
pädagogische Leitung
Telefon 0521 9 64 59 30
Fax 0521 9 64 59 14
a.heidemann@von-laer-stiftung.de

Nähere Informationen finden Sie auch unter:
www.von-laer-stiftung.de



Fotos: Photocase.de

Die Tagesgruppen:
Bielefelder Flachsfarm
Sieker Mäuse